

Technologies de marquage produits

## Imprimantes d'étiquettes RFID UHF



**SQUIX**  
Made in Germany

# Imprimantes d'étiquettes SQUIX RFID UHF



Les imprimantes d'étiquettes SQUIX avec option RFID UHF intégrée offrent la plus grande fiabilité industrielle dans le processus d'écriture et d'impression d'étiquettes RFID.

Il est possible de choisir parmi trois modules RFID UHF optionnels, chacun étant optimisé pour un type d'étiquettes RFID spécifique : Tags RFID standards, Tags RFID on-metal et mini Tags RFID.

L'option RFID UHF est déjà qualifiée pour une large gamme d'étiquettes RFID. cab propose également un accompagnement dans le développement et la qualification de solutions spécifiques clients.

Ce qui rend également les imprimantes d'étiquettes SQUIX avec option RFID UHF spéciales, ce sont les nombreux périphériques et l'excellente programmabilité permettant des solutions orientées application.

En plus de la technologie RFID, elles prennent également en charge les dernières interfaces de communication comme OPC UA et WebDAV afin de pouvoir être intégrées dans des systèmes logistiques complexes.



Plus d'informations sur  
[www.cab.de/fr/squix-rfid](http://www.cab.de/fr/squix-rfid)

# Données techniques imprimantes d'étiquettes

● Préconisé ○ Possible ■ Standard □ Option

Imprimante d'étiquettes RFID	Modèle	SQUIX 4.3 M		SQUIX 4 M	
		centré			
Guidage de la matière					
Mode d'impression	Transfert thermique	●	●	●	●
	Thermique direct	●	●	○	-
Résolution (dpi)		203	300	300	600
Vitesse d'impression	jusqu'à (mm/s)	300	300	300	150
Largeur d'impression	jusqu'à (mm)	104	108,4	105,7	105,7
<b>Matières</b>					
Étiquettes RFID selon spécification séparée, en outre toutes les matières pouvant être imprimées avec une SQUIX 4M					
	Diamètre rouleau jusqu'à (mm)	205			
	Diamètre mandrin (mm)	38 - 76			
	Sens d'enroulement	intérieur ou extérieur			
Support	Largeur (mm)	9 - 114			
Ruban transfert	Encrage	intérieur ou extérieur			
	Diamètre rouleau jusqu'à (mm)	90			
	Diamètre mandrin (mm)	25			
	Longueur jusqu'à (m)	600			
	Largeur (mm)	25 - 114			
<b>Dimensions et poids imprimantes</b>					
Largeur x Hauteur x Profondeur (mm)		252 x 288 x 520			
Poids env. (kg)		12			
<b>Interfaces</b>					
RS232C	1200 à 230400 bauds / 8 bits				
USB 2.0	Hi-Speed esclave pour connexion ordinateur				
Ethernet	10/100 Mbps/s				
1xUSB maître sur l'afficheur pour	clé de service, clé USB				
1xUSB maître sur l'afficheur pour	clé USB Wi-Fi 2,4 GHz 802.11b/g/n				
2xUSB maître à l'arrière pour	clavier, lecteur de codes à barres, adaptateur USB Bluetooth, clé USB Wi-Fi				
Interface E/S digitale	avec 8 entrées/sorties				<input type="checkbox"/>
<b>Fonctionnement</b>					
Alimentation		100 - 240 VAC, 50/60 Hz, PFC			
Puissance		En veille < 10 W / nominale 100 W			
Température / Humidité	En fonction.	+5 - 40°C / 10 - 85 %, sans condensation			
	Stockage	0 - 60°C / 20 - 85 %, sans condensation			
	Transport	-25 - 60°C / 20 - 85 %, sans condensation			
Certifications		CE			
	En préparation	FCC classe A, ICES-3, cULus, CB			
		autres sur demande			
<b>Panneau de commande</b>					
Afficheur LCD tactile couleur	Taille de l'écran (")	4,3			
	Résolution l x H (pixels)	272 x 480			
<b>Surveillances</b>					
Imprimante	Pré-alarme ruban	Erreur périphérique			
	Fin de ruban transfert	Tension tête			
	Sens d'enroulement ruban	Température tête			
	Fin de matière	Tête ouverte Galet presseur ouvert			
<b>Polices</b>					
Polices disponibles en interne	5 polices bitmap :		7 polices vectorielles :		
	12 x 12 points		AR Heiti Medium GB-Mono		
	16 x 16 points		CG Triumvirate Condensed Bold		
	16 x 32 points		Garuda		
	OCR-A		HanWangHeiLight		
OCR-B		Monospace 821			
Téléchargeables	Polices TrueType		Swiss 721 Swiss 721 Bold		

Polices			
Pages de code	Windows-1250 à -1257 DOS 437, 737, 775, 850, 852, 857, 862, 864, 866, 869 EBCDIC 500 ISO 8859-1 à -10 et -13 à -16 WinOEM 720 UTF-8 MacRoman DEC MCS KOI8-R  Europe de l'Ouest Europe de l'Est Chinois simplifié Chinois traditionnel Thai  Cyrillique Grec Latin Hébreu Arabe		
Polices bitmap	Taille en largeur et hauteur 1-3 mm Facteur d'agrandissement 2 à 10 Orientation 0°, 90°, 180°, 270°		
Polices vectorielles / True Type	Taille en largeur et hauteur 0,9 - 128 mm Facteur d'agrandissement illimité Orientation 360° par pas de 1°		
Styles	Gras, italique, souligné, contour, négatif - selon le type de police		
Espace entre caractères	Variable ou Monospace		
<b>Graphiques</b>			
Éléments	Lignes, flèches, rectangles, cercles, ellipses - remplissage et remplissage avec dégradés		
Formats	PCX, IMG, BMP, TIF, MAC, GIF, PNG		
<b>Codes à barres</b>			
Codes linéaires	Code 39, Code 93 Code 39 Full ASCII Code 128 A, B, C EAN 8, 13 EAN/UCC 128/GS1-128 EAN/UPC Addon 2 EAN/UPC Addon 5 FIM HIBC	2/5 entrelacé Ident et lead code de la Deutsche Post AG Codabar JAN 8, 13 MSI Plessey Postnet RSS 14 UPC A, E, E0	
	Codes 2D et codes empilés	DataMatrix DataMatrix Rect. Extension QR-Code Micro QR-Code GS1 QR-Code GS1 DataMatrix PDF 417	Micro PDF 417 UPS MaxiCode GS1 DataBar Aztec Codablock F Dotcode RSS 14 truncated, limited, stacked / omnidirectional
Tous les codes sont variables en hauteur, ratio et élargissement. Orientation 0°, 90°, 180°, 270° Interprétation, clé de contrôle et code start / stop selon la symbologie			
<b>Logiciels</b>			
Logiciels d'étiquetage	cablabel S3 Lite	cablabel S3 Viewer	■
	cablabel S3 Pro	cablabel S3 Print	□
Mode autonome			■
Programmation	Langage imprimante JScript		■
	Interpréteur basic abc		■
Intégration	Database Connector		■
Administration	Surveillance d'impression		■
	Configuration par Intranet et Internet		■

cab utilise des logiciels libres et open source dans ses produits.  
Plus d'informations sur [www.cab.de/opensource](http://www.cab.de/opensource)



Plus d'informations sur  
[www.cab.de/fr/squix](http://www.cab.de/fr/squix)

# Données techniques modules RFID UHF

Module RFID UHF SQUIX 4	Module RFID UHF Dual			Module RFID UHF HS	
	Module RFID UHF Standard	Module RFID UHF On-Metal			
<b>RFID</b>					
Standard	UHF EPC Class 1 Gen 2				
Interface de spécification	ISO/IEC 18000-63				
Plage de fréquences	ETSI & FCC	ETSI & FCC	ETSI	FCC*	
Interface d'entrée	JScript				
Caractéristiques	Fonction d'étalonnage, identification d'étiquettes invalides, impression, verrouillage de zones mémoire				
<b>Tags</b>					
Tags RFID	Standard	On-Metal	High Sensitivity		
Guidage de la matière	centré				
Vitesse d'impression RFID jusqu'à (mm/s)	100				
<b>Matières</b>					
Matières pour le fonctionnement	voir SQUIX 4M				
<b>Étiquettes / Tags RFID approuvés</b>					
identitytag	Wet Inlay 53x53 mm				
	Antenne	Smartrac FROG 3D			
	Tag-IC	Impinj Monza 4D			
identitytag	SmartLabel 100x150mm				
	Antenne	Smartrac DogBone			
	Tag-IC	Impinj Monza R6			
identitytag			Smart Label On-Metal 54x25mm		
	Tag-IC	NXP UCODE 7XM			
Confidex	Automotive Carrier Pro M4QT 92x24mm (3000446)				
	Tag-IC	Impinj Monza 4QT/4G			
Confidex	Casey MR6-P 92x24mm (3002400)				
	Tag-IC	Impinj Monza R6-P			
Confidex	Automotive Kanban 80 x 208 mm (3001985)				
	Tag-IC	Impinj Monza 4E			
Avery Dennison	BJ 269 AD663U7XM			BU117 AD151 62IM	
	Antenne	AD-663u7xm			AD-151iM
	Tag-IC	NXP UCODE 7xm			NXP G2iM
Avery Dennison	BR800 AD665U8				
	Antenne	AD-665u8			
	Tag-IC	NXP UCODE 8			
Omni-ID	IQ400 P				
	Antenne	Alien ALN-9610			
	Tag-IC	Alien Higgs 3			
Omni-ID			IQ150 EU 54x12 mm		
	Tag-IC	Impinj Monza R6			
Omni-ID			IQ150 US 54x12 mm		
	Tag-IC	Impinj Monza R6-P			
Omni-ID			IQ600 EU 94x24 mm		
	Tag-IC	Impinj Monza R6			

\* sur demande

# Étiquettes RFID

Les imprimantes d'étiquettes SQUIX avec option RFID UHF intégrée ont été testées et approuvées pour une sélection sans cesse croissante d'étiquettes RFID. Des exemples sont disponibles sur cette page. Nous vous fournissons volontiers des informations sur d'autres étiquettes RFID.

Si l'étiquette souhaitée ne peut pas être trouvée ici, nous examinerons votre demande ou élaborerons ensemble une solution spécifique client avec notre service de développement d'étiquettes et nos partenaires qualifiés.



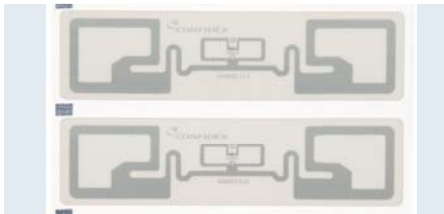
**identitytag**  
Wet Inlay 53x53 mm  
Smartrac FROG 3D



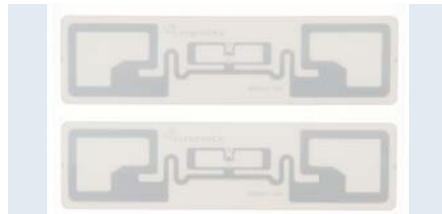
**identitytag**  
SmartLabel 100x150mm  
Smartrac DogBone



**identitytag**  
Smart Label On-Metal 54x25mm



**Confidex**  
Automotive Carrier Pro  
M4QT 92x24mm (3000446)



**Confidex**  
Casey MR6-P 92x24mm (3002400)



**Confidex**  
Automotive Kanban 80 x 208 mm  
(3001985)



**Avery Dennison**  
BJ 269 AD663U7XM WET WHITE 93x22 mm  
AD-663u7xm



**Avery Dennison**  
BR800 AD665U8 WET WHITE 93x22 mm  
AD-665u8



**Avery Dennison**  
BU117 AD151 62IM WET WHITE 25x18 mm  
AD-151iM



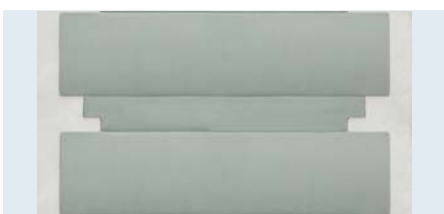
**Omni-ID**  
IQ400 P  
Alien ALN-9610



**Omni-ID**  
IQ150 EU 54x12 mm



**Omni-ID**  
IQ150 US 54x12 mm



**Omni-ID**  
IQ600 EU 94x24 mm



## Fonctions RFID

### Antennes RFID UHF

#### L'antenne optimisée pour chaque application :

1. Antenne **Standard** : couvre la majorité des Tags RFID courants
2. Antenne **On-Metal** : pour Tags On-Metal
3. Antenne **HS** (haute sensibilité) : pour Tags avec des exigences de signal spéciales

### Fonctions RFID

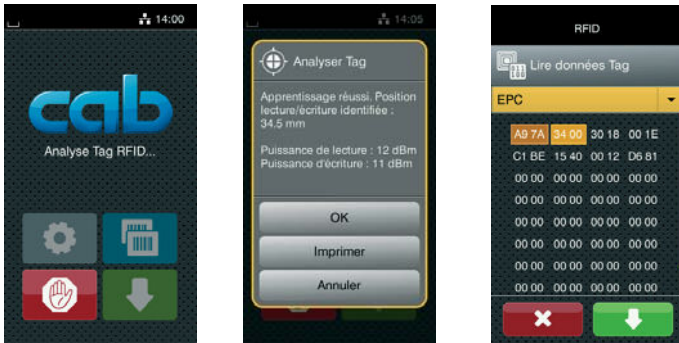
#### Calibration de Tag

À l'aide de la fonction d'étalonnage RFID, la position et les performances de lecture / écriture optimales peuvent être déterminées pour de nombreuses étiquettes RFID courantes, à partir desquelles l'imprimante RFID peut lire et écrire le Tag de manière optimale.

Les caractéristiques d'étalonnage peuvent être imprimées de la même manière que le profil d'étiquette.

#### Lecture du contenu du Tag à la volée

Le contenu du Tag (TID, EPC, User Memory) peut être lu **à la volée** sur l'imprimante RFID et affiché sur l'interface graphique.



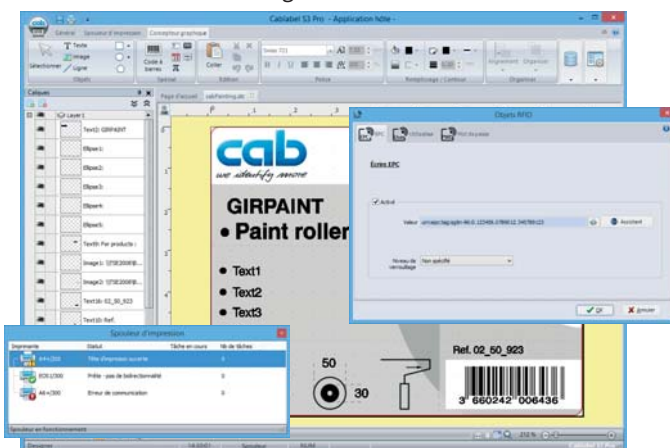
#### Fonctionnalités supplémentaires :

Données statistiques, indication du nombre d'erreurs de lecture / écriture autorisées, étiquette invalide (invalider étiquette)

## Logiciels d'étiquetage cablabel S3

### Concevoir, imprimer, administrer - Version RFID en préparation

cablabel S3 donne accès à toutes les capacités des matériels cab. Vous créez tout d'abord votre étiquette. cablabel S3 est modulaire et peut être progressivement adapté à vos besoins : des éléments tels que la visionneuse JScript sont intégrés en tant que plug-in pour gérer les fonctions comme la programmation native JScript. Le code JScript résultant de votre étiquette est affiché directement à l'écran lors de la conception. Des fonctions spéciales telles que Database Connector ou encore la vérification de codes à barres peuvent être facilement intégrées.



## Pilotage des imprimantes

### Programmation

#### Commandes JScript

- Attribuer des ressources RFID (par exemple, type de tag, nombre de tentatives, position de lecture / écriture,...)
- Lire et écrire les mémoires TID, EPC et User
- Écrire un mot de passe
- Générer la syntaxe GS1/JAIF URN Notation EPC
- Verrouiller des zones mémoires

#### ABC Interpréteur basic abc

En complément du JScript et en tant que partie intégrante du firmware, l'interpréteur basic permet une programmation avancée de l'imprimante avant l'impression de vos données. De cette manière vous pouvez par exemple relier une balance, un automate ou remplacer les imprimantes provenant d'autres fabricants sans avoir à intervenir sur l'application d'impression existante.

## Administration des imprimantes

### Configuration par Intranet et Internet

Le serveur HTTP et FTP intégré à l'imprimante permet à l'aide de programmes standards comme un navigateur Web ou un client FTP, de surveiller, d'administrer, de mettre à jour le firmware ou encore de gérer la carte mémoire. Les statuts, les messages d'erreurs ou d'avertissements peuvent être envoyés aux administrateurs ou aux utilisateurs par un client SNMP/SMTp par e-mail ou datagrammes SNMP. Un serveur de temps permet de synchroniser la date et l'heure.

### Database Connector

En mode autonome, à travers une connexion réseau, il permet à l'imprimante de récupérer des données directement depuis une base de données centralisée compatible ODBC/OLEDB et d'imprimer une étiquette. Parallèlement, il permet également de réécrire ou de modifier les données dans la base pendant l'impression.



## Impression en mode autonome

Le mode autonome est la faculté des imprimantes cab, d'imprimer des étiquettes même lorsqu'elles ne sont connectées à aucun système hôte. Le masque d'étiquette est réalisé sur le PC à partir d'un logiciel d'étiquetage tel que cablabel S3 ou en programmation directe avec un éditeur de texte. Les formats d'étiquettes, les polices, les images, les bases de données et les données temporaires sont enregistrés sur carte mémoire, clé USB ou dans la mémoire interne IFFS de l'imprimante. Les données variables peuvent ensuite être envoyées à l'imprimante grâce à un clavier ou un automate puis imprimées. De plus, les données peuvent être saisies à l'aide d'un lecteur de codes à barres ou d'une balance.



# Programme de livraison

## Imprimantes d'étiquettes

Pos.	Réf. article	Désignation
1.7		<b>5977018.xxx</b> Imprimante d'étiquettes SQUIX 4.3/200M
	<b>5977019.xxx</b> Imprimante d'étiquettes SQUIX 4.3/300M	
	<b>5977010.xxx</b> Imprimante d'étiquettes SQUIX 4/300M	
	<b>5977011.xxx</b> Imprimante d'étiquettes SQUIX 4/600M	
1.8		<b>5977022.xxx</b> Imprimante d'étiquettes SQUIX 4.3/200MP
	<b>5977023.xxx</b> Imprimante d'étiquettes SQUIX 4.3/300MP	
	<b>5977007.xxx</b> Imprimante d'étiquettes SQUIX 4/300MP	
	<b>5977008.xxx</b> Imprimante d'étiquettes SQUIX 4/600MP	

xxx = réf. option RFID UHF ci-dessous


## Options RFID UHF

Pos.	Réf. article	Désignation
6.1	<b>xxxxxxx.406</b>	Module RFID UHF Standard
	<b>xxxxxxx.407</b>	Module RFID UHF On-Metal
	<b>xxxxxxx.408</b>	Module RFID UHF HS
	<b>xxxxxxx.409</b>	Module RFID UHF Dual (Standard et On-Metal)

xxxxxxx = réf. imprimante de la position 1.7/1.8

## Pièces d'usure

### Têtes d'impression pour modules Standard/HS/Dual

Pos.	Réf. article	Désignation
	<b>5977382.001</b>	Tête d'impression 4.3/200
	<b>5977383.001</b>	Tête d'impression 4.3/300
	<b>5977444.001</b>	Tête d'impression 4/300
	<b>5977380.001</b>	Tête d'impression 4/600

### Têtes d'impression pour module On-Metal avec antenne RFID

Pos.	Réf. article	Désignation
	<b>5987177.001</b>	Tête d'impression 4.3/200
	<b>5987178.001</b>	Tête d'impression 4.3/300
	<b>5987179.001</b>	Tête d'impression 4/300
	<b>5987180.001</b>	Tête d'impression 4/600



Plus d'informations sur  
[www.cab.de/fr/squix](http://www.cab.de/fr/squix)

### Livraison

Imprimante d'étiquettes  
Câble d'alimentation modèle E+F, longueur 1,8 m  
Câble USB, longueur 1,8 m  
Clé USB Wi-Fi 2,4 GHz 802.11b/g/n  
Manuel d'utilisation allemand/anglais

### Disponible en téléchargement

Manuel d'utilisation en 30 langues  
Manuel de configuration allemand/anglais/français  
Manuel de service allemand/anglais  
Manuel de pièces de rechange allemand/anglais  
Manuel de programmation anglais  
Pilotes Windows 32 / 64 bits certifiés WHQL pour  
Windows Vista Server 2008  
Windows 7 Server 2008 R2  
Windows 8 Server 2012  
Windows 8.1 Server 2012 R2  
Windows 10 Server 2016  
Server 2019

Pilotes Apple Mac OS X allemand/anglais/français  
Pilotes Linux allemand/anglais/français  
Logiciel d'étiquetage cablabel S3 Lite  
cablabel S3 Viewer  
Database Connector

<https://setup.cab.de/fr>



## Logiciels d'étiquetage

Pos.	Réf. article	Désignation
11.7	Bundle	cablabel S3 Lite (Téléchargement sur <a href="http://www.cab.de/fr">www.cab.de/fr</a> )
	<b>5588001</b>	cablabel S3 Pro 1 poste
	<b>5588100</b>	cablabel S3 Pro 5 postes
	<b>5588101</b>	cablabel S3 Pro 10 postes
	<b>5588150</b>	cablabel S3 Pro 1 poste additionnel
	<b>5588151</b>	cablabel S3 Pro 4 postes additionnels
	<b>5588152</b>	cablabel S3 Pro 9 postes additionnels
	<b>5588002</b>	cablabel S3 Print 1 poste
	<b>5588105</b>	cablabel S3 Print 5 postes
	<b>5588106</b>	cablabel S3 Print 10 postes
11.10	en préparation	cablabel S3 Print Server
	<b>9009950</b>	Manuel de programmation anglais Exemplaire imprimé

## Versions linguistiques

Langue	Menu	Pilote Windows	cablabel S3	Notice d'assemblage
Allemand	X	X	X	X
Anglais	X	X	X	X
Arabe	X	-	-	-
Bulgare	X	-	X	X
Chinois simplifié	X	X	X	X
Chinois traditionnel	X	X	X	X
Coréen	-	X	X	X
Danois	X	X	-	X
Espagnol	X	X	X	X
Estonien	X	-	-	X
Finois	X	X	-	X
Français	X	X	X	X
Grec	X	-	-	X
Hongrois	X	X	-	X
Italien	X	X	X	X
Letton	X	-	-	X
Lituanien	X	-	-	X
Macédonien	X	-	-	-
Néerlandais	X	X	-	X
Norvégien	X	X	-	X
Persan	X	-	-	-
Polonais	X	X	X	X
Portugais	X	X	-	X
Roumain	X	-	-	X
Russe	X	X	X	X
Serbe	X	-	-	-
Slovaque	X	X	-	X
Slovène	X	X	-	X
Suédois	X	X	-	X
Tchèque	X	X	X	X
Thaï	x	X	-	X
Turc	X	X	-	X

Les indications sur le programme de livraison, l'aspect et les données techniques correspondent aux connaissances existantes lors de l'impression. Sous réserves de modifications.

Les données du catalogue sont fournies sans aucune garantie ou assurance.

Allemagne  
**cab Produkttechnik GmbH & Co KG**  
Karlsruhe  
Tel. +49 721 6626 0  
[www.cab.de](http://www.cab.de)

France  
**cab Technologies S.à.r.l.**  
Niedermodern  
Tel. +33 388 722501  
[www.cab.de/fr](http://www.cab.de/fr)

USA  
**cab Technology, Inc.**  
Chelmsford, MA  
Tel. +1 978 250 8321  
[www.cab.de/us](http://www.cab.de/us)

Mexique  
**cab Technology, Inc.**  
Juárez  
Tel. +52 656 682 4301  
[www.cab.de/es](http://www.cab.de/es)

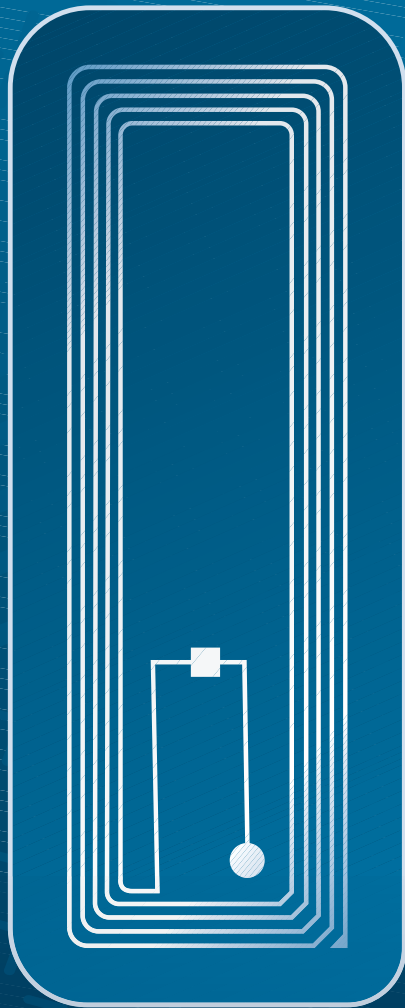
Taiïwan  
**cab Technology Co., Ltd.**  
Taipei  
Tel. +886 (02) 8227 3966  
[www.cab.de/tw](http://www.cab.de/tw)

Chine  
**cab (Shanghai) Trading Co., Ltd.**  
Shanghai  
Tel. +86 (021) 6236 3161  
[www.cab.de/cn](http://www.cab.de/cn)

Singapour  
**cab Singapore Pte. Ltd.**  
Singapour  
Tel. +65 6931 9099  
[www.cab.de/en](http://www.cab.de/en)

Afrique du sud  
**cab Technology (Pty) Ltd.**  
Randburg  
Tel. +27 11 886 3580  
[www.cab.de/za](http://www.cab.de/za)

**cab // 820** partenaires dans plus de **80** pays



**cab**  
*we identify more*