

Édition : 12/2018

**cab**  
*we identify more*

Technologies de marquage produits

Imprimantes d'étiquettes  
avec un grand confort d'utilisation



**eos**

Made in Germany

## Modèles

### Un concept, deux tailles

La série EOS combine toutes les fonctionnalités d'une solide imprimante avec un grand confort d'utilisation.

1.1



### **eos2, compacte**

Pour rouleaux d'étiquettes jusqu'à 152 mm de diamètre.

Imprimante d'étiquettes	EOS 2	
Résolution (dpi)	203	300
Vitesse d'impression jusqu'à (mm/s)	150	150
Largeur d'impression jusqu'à (mm)	108	105,7
Ø rouleau d'étiquettes jusqu'à (mm)	152	152
Alimentation	100 - 240 VAC, 50/60 Hz	

1.2



### **eos5 pour grands rouleaux d'étiquettes**

jusqu'à 203 mm de diamètre.

Imprimante d'étiquettes	EOS 5	
Résolution (dpi)	203	300
Vitesse d'impression jusqu'à (mm/s)	150	150
Largeur d'impression jusqu'à (mm)	108	105,7
Ø rouleau d'étiquettes jusqu'à (mm)	203	203
Alimentation	100 - 240 VAC, 50/60 Hz	

### Impression mobile

En production, dans les entrepôts ou dans l'agriculture, partout où des étiquettes sont nécessaires et où il n'y a pas de connexion électrique. Avec sa tension d'entrée de 24 V, l'imprimante peut être alimentée par n'importe quelle batterie adaptée.

Voir les accessoires pour les données techniques de la batterie.

1.3



### **eos2 mobile**

Pour rouleaux d'étiquettes jusqu'à 152 mm de diamètre.

Imprimante d'étiquettes	EOS 2 mobile	
Résolution (dpi)	300*	
Vitesse d'impression jusqu'à (mm/s)	150	
Largeur d'impression jusqu'à (mm)	105,7	
Ø rouleau d'étiquettes jusqu'à (mm)	152	
Alimentation	16,5 - 25 VDC	

1.4



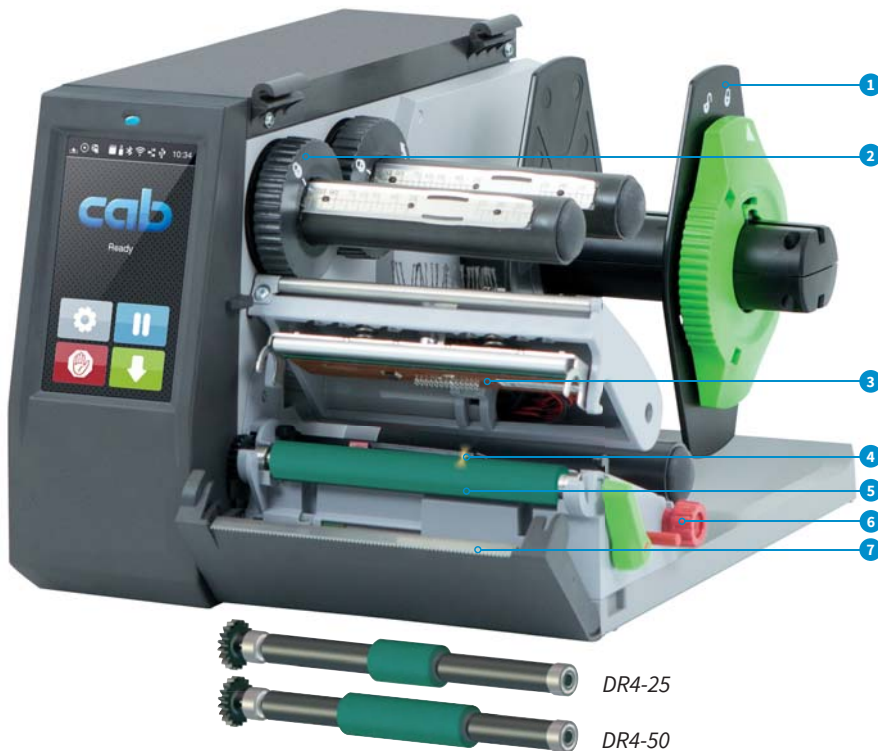
### **eos5 mobile**

Pour rouleaux d'étiquettes jusqu'à 203 mm de diamètre.

Imprimante d'étiquettes	EOS 5 mobile	
Résolution (dpi)	300*	
Vitesse d'impression jusqu'à (mm/s)	150	
Largeur d'impression jusqu'à (mm)	105,7	
Ø rouleau d'étiquettes jusqu'à (mm)	203	
Alimentation	16,5 - 25 VDC	

\*203 dpi sur demande

## Détails



Des rouleaux d'impression étroits sont requis pour une impression précise avec les matières et rubans de faible laize. Cela permet d'éviter l'usure du rouleau, l'encrassement de la tête d'impression et les erreurs lors du transport de la matière.

### 1 Support de rouleau

Le rouleau d'étiquettes est inséré et centré automatiquement lors de la fermeture.

### 2 Dérouleurs et enrouleurs de ruban

La butée est réglable selon la largeur du ruban.

### 3 Tête d'impression 203 / 300 dpi

Pour le nettoyage ou le remplacement, la tête est démontable sans outils.

### 4 Cellule de détection d'étiquettes par transparence ou réflexe

La position de la cellule sur la vis sans fin se règle grâce au bouton rouge. La position définie est indiquée par une LED.

### 5 Rouleau d'impression DR4

Pour le nettoyage ou le remplacement, le rouleau se démonte sans outils.

### 6 Guide d'étiquettes

Avec le bouton rotatif, les guides sont ajustés à la largeur de la matière.

### 7 Arête d'arrachage

Dents de scie en acier mince afin que les étiquettes soient séparées proprement.

## Panneau de commande

Intuitif et facile à utiliser avec des symboles explicites pour configurer les paramètres de l'appareil

1 **Affichage par LED** : mise sous tension

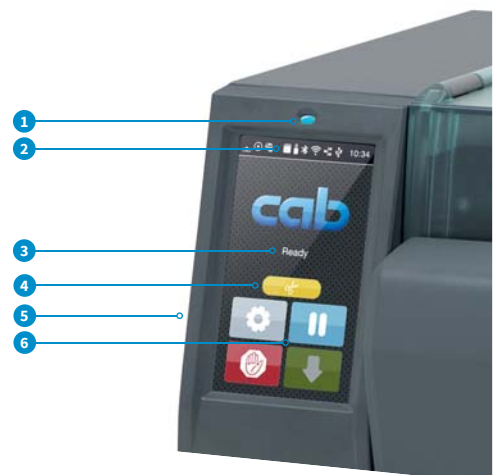
2 **Ligne d'état** : réception de données, enregistrement du flux de données, pré-alarme ruban, clé USB / carte SD connectée, Bluetooth, Wi-Fi, Ethernet, USB esclave, horloge

3 **Statut de l'imprimante** : prête, pause, nombre d'étiquettes imprimées par tâche d'impression, étiquette en position de pré-décollement, attente signal Start externe

4 **Boutons** Massicot / massicot de perforation : coupe directe  
Mode arrachage : impression de l'étiquette suivante

5 **Connecteur USB** pour clé de service ou clé USB, pour enregistrer des fichiers dans la mémoire IFFS

6 **Fonctionnement** : Aller dans le menu Annulation et suppression de toutes les tâches d'impression  
 Réimpression de la dernière étiquette Avance étiquette  
 Interruption et reprise de la tâche d'impression



## Interfaces à l'arrière de l'imprimante



1 Emplacement pour **carte SD**

2 **2 x USB maître** pour clé de service, clé USB, clavier, lecteur de codes à barres, adaptateur USB Bluetooth, clé USB Wi-Fi

3 **USB 2.0 Hi-Speed esclave** pour connexion ordinateur

4 **Ethernet 10/100 BASE-T**

5 **RS232C** 1200 à 230400 bauds / 8 bits

## Données techniques

■ Standard □ Option

		1.1	1.2	1.3	1.4
<b>Imprimante d'étiquettes</b>		<b>EOS 2</b>	<b>EOS 5</b>	<b>EOS 2 mobile</b>	<b>EOS 5 mobile</b>
<b>Tête d'impression</b>					
Guidage des consommables		centré			
Mode d'impression		transfert thermique, thermique direct			
Résolution	(dpi)	203	300	300	300
Vitesse d'impression	jusqu'à (mm/s)	150	150	150	150
Largeur d'impression	jusqu'à (mm)	108	105,7	105,7	105,7
<b>Matières<sup>1)</sup></b>					
Étiquettes, matière continue sur rouleau ou sur bobine		Papier, carton, textile, synthétiques tels que PET, PE, PP, PI, PVC, PU, acrylate, tyvec, gaines thermorétractables continues			
en paravent		□	□	-	-
Étiquettes	Largeur (mm)	mono étiquette : 10 - 116, multi étiquettes : 5 - 116			
	Hauteur sans recul à partir de (mm)	5			
	avec recul à partir de (mm)	12			
Support	Épaisseur (mm)	0,05 - 0,6			
	Largeur (mm)	25 - 120			
Matière continue	Épaisseur (mm)	0,05 - 0,16			
	Largeur (mm)	5 - 120			
Gainé continue	Épaisseur (mm)	0,05 - 0,5			
	Grammage (carton) jusqu'à (g/m <sup>2</sup> )	240			
Rouleau d'étiquettes	Largeur (mm)	5 - 85			
	Épaisseur jusqu'à (mm)	1,1			
Rouleau d'étiquettes	Diamètre extérieur jusqu'à (mm)	152	203	152	203
	Diamètre mandrin (mm)	38,1 - 76			
	Enroulement	intérieur ou extérieur			
<b>Ruban transfert</b>					
Encrage		intérieur ou extérieur			
Diamètre rouleau jusqu'à (mm)		72			
Diamètre mandrin (mm)		25,4			
Longueur jusqu'à (m)		360			
Largeur (mm)		25-114			
<b>Dimensions et poids imprimante</b>					
Largeur x Hauteur x Profondeur (mm)		253 x 189 x 322	264 x 245 x 412	253 x 189 x 322	264 x 245 x 412
Poids (kg)		4	5	4	5
<b>Cellule de détection d'étiquettes avec indicateur de position</b>					
Par transparence pour		étiquettes, encoches ou marques noires sur les matières translucides et fin de matière			
Réflexe par dessous ou par dessus pour		marques noires sur les matières non-translucides et fin de matière			
Marge de la cellule du centre vers le bord centré (mm)		0 - 58			
Hauteur de passage de la matière jusqu'à (mm)		4			
<b>Électronique</b>					
Processeur 32 bits / Fréquence (MHz)		800			
Mémoire vive (RAM) (Mo)		256			
Mémoire flash interne (IFFS) (Mo)		50			
Emplacement pour carte SD (SDHC, SDXC) jusqu'à (Go)		512			
Batterie pour date et heure, horloge temps réel		■			
Sauvegarde des données imprimante hors tension (par ex. n° de série)		■			
<b>Interfaces</b>					
RS232C 1 200 à 230 400 bauds / 8 bits		■			
USB 2.0 Hi-Speed esclave pour connexion ordinateur		■			
Ethernet 10/100 BASE-T		LPD, IPv4, impression RawIP, DHCP, HTTP/HTTPS, FTP/FTPS, SMTP, SNMP, TIME, NTP, Zeroconf, services web SOAP, VNC			
1 x USB maître sur l'afficheur pour		Clé de service ou clé USB			
2 x USB maître à l'arrière pour		Clé de service, clé USB, clavier, lecteur de codes à barres, adaptateur USB Bluetooth, clé USB Wi-Fi			
Connecteur périphérique USB maître, 24 VDC		■			

<sup>1)</sup> Les informations concernant les consommables sont données à titre indicatif. L'impression est tributaire des dimensions, de la matière et de la nature de l'adhésif de l'étiquette. Pour les applications spécifiques il est nécessaire d'effectuer au préalable des tests et une validation.

# Données techniques

■ Standard □ Option

Fonctionnement		
Alimentation EOS	100 - 240 VAC, 50/60 Hz, PFC	
EOS mobile	24 VDC	
Puissance	En veille 1,8 W / nominale 45 W / max. 100 W	
Température / En fonction.	+5 - 40°C / 10 - 85 % sans condensation	
Humidité	Stockage	0-60°C / 20 - 85 % sans condensation
	Transport	-25 - 60°C / 20 - 85 % sans condensation
Certifications	CE, FCC, ICES-3, CB, cULus, CCC, EAC, RCM, CoC Mexico, BIS, BSMI, KC-Mark	
Panneau de commande		
	Afficheur LCD tactile couleur	
Taille de l'écran	4,3"	
Résolution (pixels) l x H	272 x 480	
Réglages		
	Impression	Région :
	Étiquettes	Langue
	Ruban	Pays
	Arrachage	Clavier
	Coupe	Fuseau horaire
	Interfaces	Heure
	Erreurs	Afficheur :
		Luminosité
		Mise en veille
		Orientation
		Interpréteur
Ligne d'état		
	Réception de données	Bluetooth
	Enregistrement des données	Wi-Fi
	Statut ruban	Ethernet
	Connexion carte SD	USB esclave
	Connexion clé USB	Horloge
Surveillance		
	Pré-alarme ruban	Tension tête
	Fin de ruban transfert	Température tête
	Fin de matière	Tête ouverte
	Erreur périphérique	
Tests		
Diagnosics systèmes	À la mise sous tension incluant la tête d'impression	
Informations, tests, analyse	Statut d'impression	Grille de test
	Liste des polices	Profil étiquette
	Liste des périphériques	Journal
	Statut Wi-Fi	Mode moniteur
Statuts	- Impression du statut de l'imprimante par ex. : longueur totale d'impression et durée de fonctionnement - interrogation du statut de l'imprimante par commande logicielle - affichage à l'écran par ex : erreur réseau, pas de connexion, défaut code à barres, erreur périphérique, etc.	
Polices		
Polices disponibles en interne	5 polices bitmap : 12 x 12 points 16 x 16 points 16 x 32 points OCR-A OCR-B	7 polices vectorielles : AR Heiti Medium GB-Mono CG Triumvirate Condensed Bold Garuda HanWangHeiLight Monospace 821 Swiss 721 Swiss 721 Bold
Téléchargeables	Polices TrueType	
Pages de code	Windows 1250 à 1257 DOS 437, 737, 775, 850, 852, 857, 862, 864, 866, 869 EBCDIC 500 ISO 8859-1 à -10 et -13 à -16 WinOEM 720 UTF-8 MacRoman DEC MCS KOI8-R Europe de l'Ouest Europe de l'Est Chinois simplifié Chinois traditionnel Thaï	
		Cyrillique Grec Latin Hébreu Arabe

Polices		
Polices bitmap	Taille en largeur et hauteur 1-3 mm Facteur d'agrandissement 2 à 10 Orientation 0°, 90°, 180°, 270°	
Polices vectorielles / True Type	Taille en largeur et hauteur 0,9-128 mm Facteur d'agrandissement illimité Orientation 360° par pas de 1°	
Styles	Gras, italique, souligné, contour, négatif selon le type de police	
Espace entre caractères	Variable ou Monospace pour un espacement de caractères fixe	
Graphiques		
Éléments	Lignes, flèches, rectangles, cercles, ellipses, remplissage et remplissage avec dégradés	
Formats	PCX, IMG, BMP, TIF, MAC, GIF, PNG	
Codes à barres		
Codes linéaires	Code 39, Code 93 Code 39 Full ASCII Code 128 A, B, C EAN 8, 13 EAN/UCC 128/GS1-128 EAN/UPC Add-on 2 EAN/UPC Add-on 5 FIM HIBC	2/5 entrelacé Ident et lead code de la Deutsche Post AG Codabar JAN 8, 13 MSI Plessey Postnet RSS 14 UPC A, E, E0
Codes 2D et codes empilés	DataMatrix DataMatrix Rectangle Extension QR-Code Micro QR-Code GS1 QR-Code GS1 Datamatrix PDF 417 Micro PDF 17 UPS MaxiCode GS1 DataBar Aztec Codablock F RSS 14 truncated, limited, stacked, stacked omni-directional	
	Tous les codes sont variables en hauteur, ratio et élargissement. Orientation 0°, 90°, 180°, 270°	
	Interprétation, clé de contrôle et code start / stop selon la symbologie	
Logiciels		
Logiciels d'étiquetage	cablabel S3 Lite cablabel S3 Viewer cablabel S3 Pro cablabel S3 Print	■ ■ □ □
Fonctionne avec	CODESOFT NiceLabel EASYLABEL BarTender	
Mode autonome		■
Pilotes Windows certifiés WHQL	Windows Vista Windows 7 Windows 8 Windows 8.1 Windows 10	Server 2008 Server 2008 R2 Server 2012 Server 2012 R2 Server 2016
Pilotes Apple Mac OS X	à partir de la version 10.6	
Pilotes Linux	à partir de CUPS 1.2	
Programmation	Langage imprimante JScript Interpréteur basic abc	■ ■
Intégration	SAP Database Connector	■ ■
Administration	Surveillance d'impression Configuration par Intranet et Internet Network Manager (en préparation)	■ ■ ■

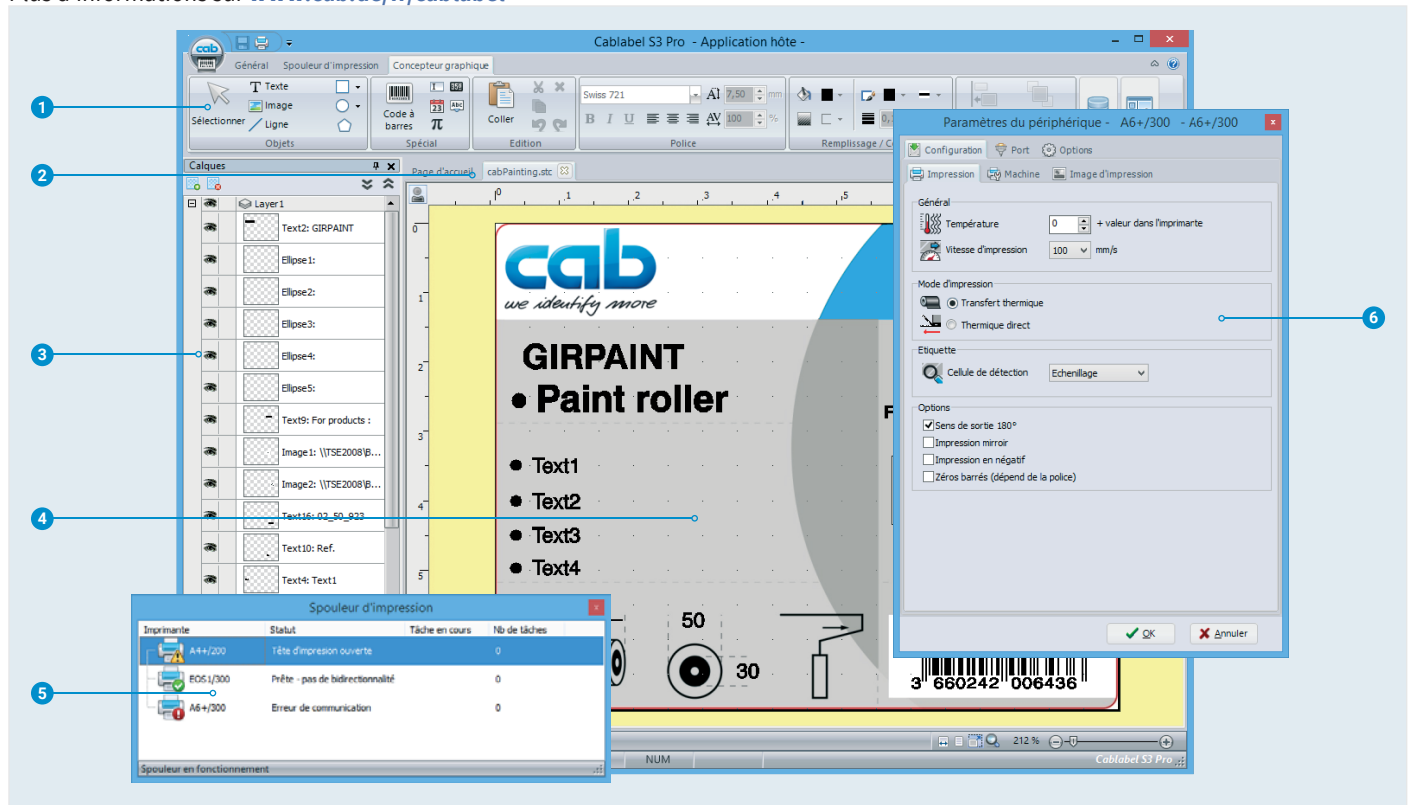
cab utilise des logiciels libres et open source dans ses produits.  
Plus d'informations sur [www.cab.de/opensource](http://www.cab.de/opensource)

# Logiciels d'étiquetage cablabel S3

## Concevoir, imprimer, administrer

cablabel S3 donne accès à toutes les capacités des matériels cab.

Vous créez tout d'abord votre étiquette. C'est seulement lors de l'impression que vous décidez si vous souhaitez l'envoyer vers une imprimante d'étiquettes, un système d'impression-pose ou un laser de marquage. cablabel S3 est modulaire et peut être progressivement adapté à vos besoins : des éléments tels que la visionneuse JScript sont intégrés en tant que plug-in pour gérer les fonctions comme la programmation native JScript. Le code JScript résultant de votre étiquette est affiché directement à l'écran lors de la conception. Des fonctions spéciales telles que Database Connector ou encore la vérification de codes à barres peuvent être facilement intégrées. Plus d'informations sur [www.cab.de/fr/cablabel](http://www.cab.de/fr/cablabel)



### 1 Barre d'outils

Permet de créer les différents objets composants votre étiquette.

### 2 Onglets

Navigation rapide entre les différentes étiquettes ouvertes grâce à l'affichage sous forme d'onglets

### 3 Calques

Les calques permettent la gestion des différents objets de l'étiquette.

### 4 Designer

Création simplifiée grâce au designer qui affiche l'étiquette de façon WYSIWYG.

### 5 Spouleur

Il permet de suivre toutes les tâches d'impression et d'afficher le statut des imprimantes.

### 6 Pilotes

Les pilotes matériels intégrés vous permettent d'ajuster les paramètres et la communication avec les périphériques.

## Impression en mode autonome

Le mode autonome est la faculté des imprimantes cab, d'imprimer des étiquettes même lorsqu'elles ne sont connectées à aucun système hôte.

Le masque d'étiquette est réalisé sur le PC à partir d'un logiciel d'étiquetage tel que cablabel S3 ou en programmation directe avec un éditeur de texte. Les formats d'étiquettes, les polices, les images, les bases de données et les données temporaires sont enregistrés sur carte mémoire, clé USB ou dans la mémoire interne IFFS de l'imprimante.

Les données variables peuvent ensuite être envoyées à l'imprimante grâce à un clavier ou un automatisme puis imprimées. De plus, les données peuvent être saisies à l'aide d'un lecteur de codes à barres ou d'une balance.



# Gestion des imprimantes

## Pilotes d'impression

Pour l'impression à l'aide de logiciels autres que cablabel S3, cab propose des pilotes 32 / 64 bits pour les systèmes à partir de Windows Vista, Mac OS 10.6 et Linux avec CUPS 1.2.



### Pilotes Windows<sup>1)</sup>

Les pilotes cab sont certifiés WHQL. Ils offrent ainsi une grande stabilité de votre système d'exploitation Windows.



### Pilotes Mac OS X<sup>2)</sup>

cab propose des pilotes basés sur CUPS pour les programmes sous Mac OS X.



### Pilotes Linux<sup>3)</sup>

Les pilotes linux sont basés sur CUPS.

Ils sont livrés sur DVD avec nos imprimantes et disponibles en téléchargement libre sur notre site internet [www.cab.de/fr/support](http://www.cab.de/fr/support).

## Programmation



### JScript

Pour piloter ses imprimantes, cab a développé le puissant langage de programmation embarqué, JScript. Découvrez le manuel de programmation en téléchargement libre sur notre site internet [www.cab.de/fr/programmation](http://www.cab.de/fr/programmation)



### abc Basic Compiler

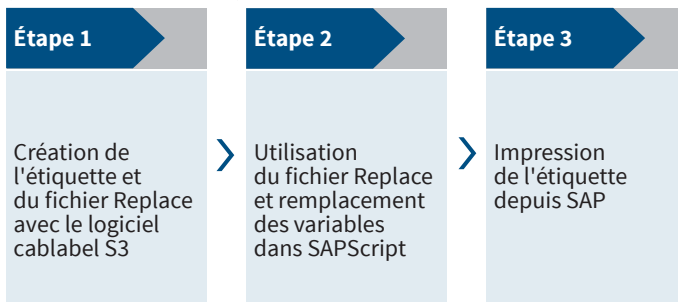
En complément du JScript et en tant que partie intégrante du firmware, l'interpréteur basic permet une programmation avancée de l'imprimante avant l'impression de vos données. De cette manière vous pouvez par exemple relier une balance, un automate ou remplacer les imprimantes provenant d'autres fabricants sans avoir à intervenir sur l'application d'impression existante.

## Intégration



### Printer Vendor Program

En tant que partenaire du « SAP<sup>4)</sup> Printer Vendor Program », cab a développé la « méthode Replace » pour piloter directement et simplement ses imprimantes par SAPScript sous SAP R/3. Avec cette méthode, le système hôte n'envoie que les données variables à l'imprimante, laissant à celle-ci le soin de fusionner les images et polices, préalablement téléchargées en mémoire locale (IFFS, carte mémoire...).



<sup>1)</sup> Windows est une marque déposée par Microsoft Corporation

<sup>2)</sup> MAC OS X est une marque déposée par Apple Computer, Inc.

<sup>3)</sup> Uniquement pour les séries d'imprimantes SQUIX (sauf SQUIX MT), MACH 4S, EOS, Hermes+ et PX

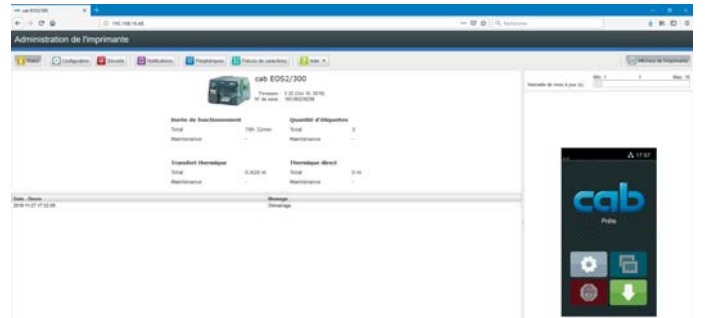
<sup>4)</sup> SAP et ses logos sont des marques déposées par SAP SE

# Administration des imprimantes



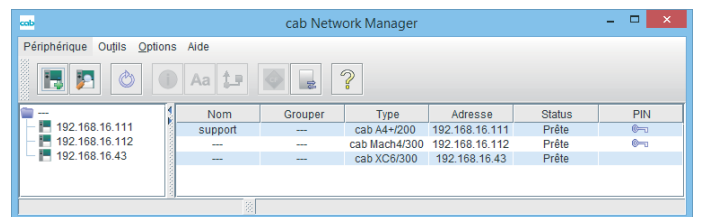
## Configuration par Intranet et Internet

Le serveur HTTP et FTP intégré à l'imprimante permet à l'aide de programmes standards comme un navigateur Web ou un client FTP, de surveiller, d'administrer, de mettre à jour le firmware ou encore de gérer la carte mémoire. Les statuts de l'imprimante tels que les messages d'erreurs ou d'avertissements peuvent être envoyés par e-mail ou datagrammes SNMP aux administrateurs ou aux utilisateurs par SNMP ou SMTP. Synchronisation de la date et de l'heure grâce à un serveur de temps.



## Network Manager en préparation

Avec lui l'utilisateur gère simultanément un grand nombre d'imprimantes sur le réseau. Il assure la maintenance, la configuration, la mise à jour firmware, la gestion des cartes mémoires, la synchronisation de données et la gestion des codes PIN à partir d'un poste centralisé.

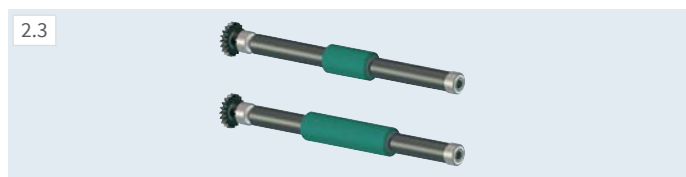


## Database Connector

En mode autonome, à travers une connexion réseau, il permet à l'imprimante de récupérer des données directement depuis une base de données centralisée compatible ODBC/OLEDB et d'imprimer une étiquette. Parallèlement, il permet également de réécrire ou de modifier les données dans la base pendant l'impression.



## Accessoires pour tous les modèles



### Rouleau d'impression DR4-25

Largeur de matière jusqu'à 25 mm

Revêtement en caoutchouc synthétique pour un repiquage précis

### Rouleau d'impression DR4-50

Largeur de matière jusqu'à 50 mm

Revêtement en caoutchouc synthétique pour un repiquage précis



### Carte SD

8 Go



### Clé USB

8 Go



### Clé USB Wi-Fi

2,4 GHz 802.11b/g/n



### Clé USB Wi-Fi

2,4 GHz 802.11b/g/n + 5 GHz a/n/ac

en mode infrastructure avec une antenne pour une plus grande portée



### Adaptateur USB Bluetooth



### Câble série RS232 C

9/9 broches, longueur 3 m



### Massicot

Toutes les matières imprimables peuvent être coupées.

Il est rabattable pour faciliter le changement de consommables.

		Massicot
		pour EOS 2, EOS 5
Données techniques		
Matière	Largeur (mm)	120
	Grammage carton (g/m <sup>2</sup> )	60 - 240
	Épaisseur (mm)	0,05 - 1,1
	Longueur de coupe à partir de (mm)	10
	Hauteur de passage jusqu'à (mm)	2,5
	Coupe/minutes jusqu'à	200
	Sens d'enroulement	Extérieur de préférence
	Surveillances	Massicot ouvert, massicot bloqué



### Massicot de coupe et de perforation

Il permet de perforer ou de couper les matières continues telles que le textile, les gaines thermorétractables pour une séparation manuelle ultérieure.

De plus, les matières peuvent également être coupées.

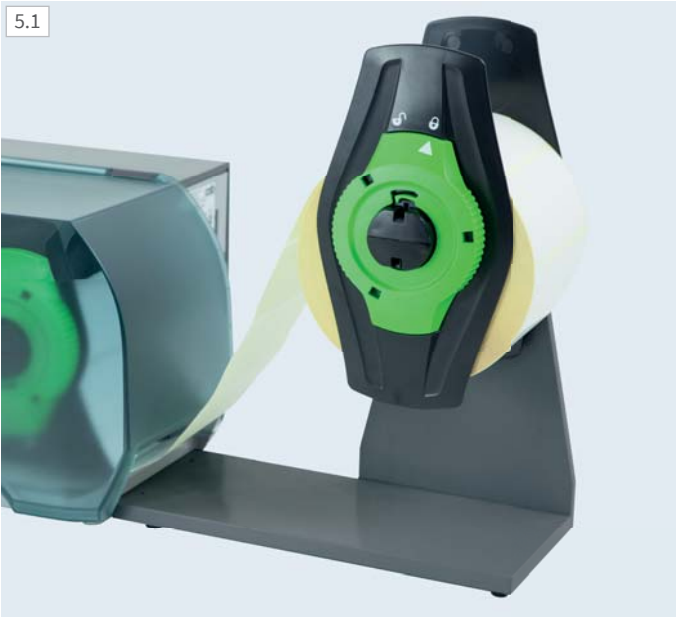
Il est rabattable pour faciliter le changement de consommables.

		Massicot de coupe et de perforation
		pour EOS 2, EOS 5
Données techniques		
	Pas des perforations (mm)	2,5
	Largeur points d'attache (mm)	0,8
Matière	Largeur (mm)	45
	Grammage carton (g/m <sup>2</sup> )	60 - 240
	Épaisseur (mm)	0,05 - 1,1
	Longueur de coupe à partir de (mm)	10
	Hauteur de passage jusqu'à (mm)	2,5
	Coupe/minutes jusqu'à	200
	Sens d'enroulement	Extérieur de préférence
	Surveillances	Massicot ouvert, massicot bloqué



## Accessoires

5.1

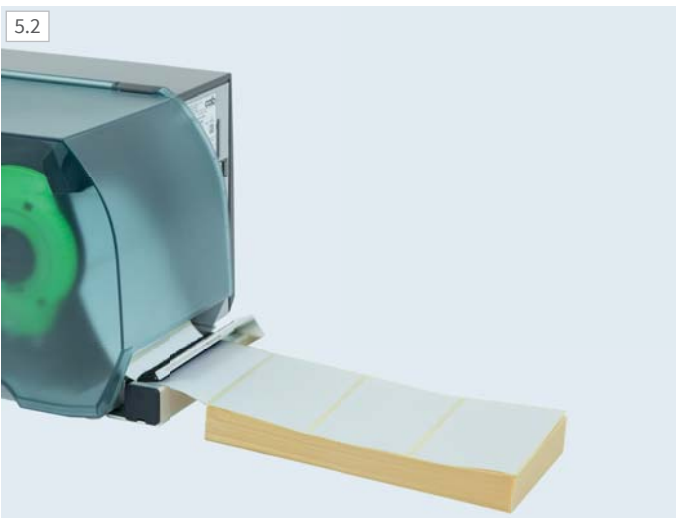


### Dérouleur externe

Le rouleau de matière est centré automatiquement lors de l'insertion. Le dérouleur externe ne peut pas être utilisé avec l'EOS mobile.

		Dérouleur externe pour EOS 2, EOS 5
<b>Données techniques</b>		
Ø rouleau	jusqu'à (mm)	390
Ø mandrin	à partir de (mm)	38
Sens d'enroulement		intérieur ou extérieur
Poids rouleau	jusqu'à (kg)	4

5.2



### Tendeur pour étiquettes en paravent

Pour EOS 2 et EOS 5. Le tendeur permet un guidage régulier des étiquettes en paravent vers l'imprimante et une impression précise. Le tendeur pour étiquettes en paravent ne peut pas être utilisé avec l'EOS mobile.

6.1



### Pack batterie

Avec chargeur intégré pour une utilisation mobile.

Le pack batterie est monté sous l'EOS mobile. Jusqu'à 500 tâches d'impression avec une taille d'étiquette de 100 x 68 mm et 15% de noircissement peuvent être effectués par charge.


		Pack batterie 2 pour EOS 2, EOS 5
<b>Données techniques</b>		
Alimentation	(V)	18
Capacité	(Ah)	2,1
Puissance	(Wh)	36
Temps de charge	environ (h)	2
Tension d'alimentation		100 - 240 VAC, 50/60 Hz

# Programme de livraison


Pos.		Réf. article	Modèle
1.1		<b>5978201</b>	Imprimante d'étiquettes EOS 2/200
		<b>5978202</b>	Imprimante d'étiquettes EOS 2/300
1.2		<b>5978211</b>	Imprimante d'étiquettes EOS 5/200
		<b>5978212</b>	Imprimante d'étiquettes EOS 5/300
1.3		<b>5978202.600</b>	Imprimante d'étiquettes EOS 2 mobile/300
1.4		<b>5978212.600</b>	Imprimante d'étiquettes EOS 5 mobile/300

## Livraison

<b>DVD</b>	Imprimante d'étiquettes
	Câble d'alimentation type E+F, longueur 1,8 m
	Câble USB, longueur 1,8 m
	Manuel d'utilisation allemand/anglais
	Manuel d'utilisation en 30 langues
	Manuel de configuration allemand/anglais/français
	Manuel de service allemand/anglais
	Manuel de pièces de rechange allemand/anglais
	Manuel de programmation anglais
	Pilotes Windows 32 / 64 bits certifiés WHQL pour
	Windows Vista Server 2008
	Windows 7 Server 2008 R2
	Windows 8 Server 2012
	Windows 8.1 Server 2012 R2
	Windows 10 Server 2016
	Pilotes Apple Mac OS X allemand/anglais/français
	Pilotes Linux allemand/anglais/français
	Logiciel d'étiquetage cablabel S3 Lite
	cablabel S3 Viewer
	Database Connector

Pos.		Réf. article	Pièces de rechange
2.1		<b>5966096.001</b>	Tête d'impression 203 dpi
		<b>5965580.001</b>	Tête d'impression 300 dpi
2.2		<b>5965488.001</b>	Rouleau d'impression DR4

Pos.		Réf. article	Accessoires
2.3		<b>5966218.001</b>	Rouleau d'impression DR4-25
		<b>5966219.001</b>	Rouleau d'impression DR4-50
2.4		<b>5977370</b>	Carte mémoire SD 8 Go
2.5		<b>5977730</b>	Clé USB 8 Go
2.6		<b>5978912.001</b>	Clé USB Wi-Fi 2,4 GHz 802.11b/g/n
2.7		<b>5977731</b>	Clé USB Wi-Fi avec antenne 2,4 GHz 802.11b/g/n + 5 GHz a/n/ac
2.8		<b>5977732</b>	Adaptateur USB Bluetooth
3.1		<b>5550818</b>	Câble série RS232 C 9/9 broches, longueur 3 m
4.1		<b>5965520</b>	Massicot EOS 2
		<b>5966730</b>	Massicot EOS 5
4.2		<b>5965910</b>	Massicot de coupe et de perforation EOS 2
		<b>5969891</b>	Massicot de coupe et de perforation EOS 5
5.1		<b>5965586</b>	Dérouleur externe
5.2		<b>5953753</b>	Tendeur étiquettes paravent
6.1		<b>5542640</b>	Pack batterie 2 EOS2
		<b>5542660</b>	Pack batterie 2 EOS5

Pos.		Réf. article	Logiciels d'étiquetage
11.7		<b>5588000</b>	cablabel S3 Lite
		<b>5588001</b>	cablabel S3 Pro 1 poste
		<b>5588100</b>	cablabel S3 Pro 5 postes
		<b>5588101</b>	cablabel S3 Pro 10 postes
		<b>5588150</b>	cablabel S3 Pro 1 poste additionnel
		<b>5588151</b>	cablabel S3 Pro 4 postes additionnels
		<b>5588152</b>	cablabel S3 Pro 9 postes additionnels
		<b>5588002</b>	cablabel S3 Print 1 poste
		<b>5588105</b>	cablabel S3 Print 5 postes
		<b>5588106</b>	cablabel S3 Print 10 postes
		<b>5588155</b>	cablabel S3 Print 1 poste additionnel
<b>5588156</b>	cablabel S3 Print 4 postes additionnels		
<b>5588157</b>	cablabel S3 Print 9 postes additionnels		
		en préparation	cablabel S3 Print Server
11.10		<b>9008486</b>	Manuel de programmation anglais Exemplaire imprimé

Les indications sur le programme de livraison, l'aspect et les données techniques correspondent aux connaissances existantes lors de l'impression.

Sous réserves de modifications.

Les données du catalogue sont fournies sans aucune garantie ou assurance.



Les données actuelles sont disponibles sur internet  
[www.cab.de/fr/eos](http://www.cab.de/fr/eos)

# Vue d'ensemble des produits cab

## Imprimantes d'étiquettes MACH1/2

Pour l'entrée de gamme



## Imprimante d'étiquettes MACH 4S

Pour un faible encombrement



## Imprimante d'étiquettes EOS 2

Imprimante de bureau pour rouleaux d'étiquettes jusqu'à 152 mm de Ø



## Imprimante d'étiquettes EOS 5

Imprimante de bureau pour rouleaux d'étiquettes jusqu'à 203 mm de Ø



## Imprimante d'étiquettes SQUIX 2

Imprimante industrielle avec une largeur d'impression jusqu'à 57 mm



## Imprimante d'étiquettes SQUIX 4

Imprimante industrielle avec une largeur d'impression jusqu'à 108 mm



## Imprimante d'étiquettes SQUIX 6

Imprimante industrielle avec une largeur d'impression jusqu'à 168 mm



## Imprimante d'étiquettes A8+

Imprimante industrielle avec une largeur d'impression jusqu'à 216 mm



## Imprimante d'étiquettes XD4T

Pour l'impression recto-verso



## Imprimantes d'étiquettes XC

Pour l'impression en 2 couleurs



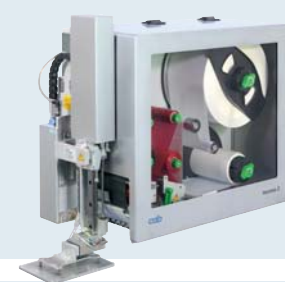
## Systèmes d'impression-pose Hermes+

Pour l'automatisation



## Systèmes d'impression-pose Hermes C

Pour l'impression et la pose en 2 couleurs



## Modules d'impression PX

Pour l'intégration dans des lignes d'étiquetage



## Étiquettes

En plus de 400 matières



## Rubans transfert

En qualités cire, résine/cire et résine



## Logiciels d'étiquetage cablabel S3

Conception, impression, surveillance



## Distributeurs d'étiquettes HS, VS

Pour la distribution horizontale ou verticale



## Étiqueteuses IXOR

Pour l'intégration dans des machines d'étiquetage



## Lasers de marquage FL+

Avec une puissance de sortie de 10 à 50 W



## Systèmes de marquage laser XENO 1

Pour les pièces unitaires ou en séries



Allemagne  
**cab Produkttechnik GmbH & Co KG**  
Karlsruhe  
Tel. +49 721 6626 0  
[www.cab.de](http://www.cab.de)

France  
**cab Technologies S.à.r.l.**  
Niedermodern  
Tel. +33 388 722501  
[www.cab.de/fr](http://www.cab.de/fr)

USA  
**cab Technology, Inc.**  
Chelmsford, MA  
Tel. +1 978 250 8321  
[www.cab.de/us](http://www.cab.de/us)

Mexique  
**cab Technology, Inc.**  
Juárez  
Tel. +52 656 682 4301  
[www.cab.de/es](http://www.cab.de/es)

Taiïwan  
**cab Technology Co., Ltd.**  
Taïpei  
Tel. +886 (02) 8227 3966  
[www.cab.de/tw](http://www.cab.de/tw)

Chine  
**cab (Shanghai) Trading Co., Ltd.**  
Shanghai  
Tel. +86 (021) 6236 3161  
[www.cab.de/cn](http://www.cab.de/cn)

Chine  
**cab (Shanghai) Trading Co., Ltd.**  
Guangzhou  
Tel. +86 (020) 2831 7358  
[www.cab.de/cn](http://www.cab.de/cn)

Afrique du sud  
**cab Technology (Pty) Ltd.**  
Randburg  
Tel. +27 11 886 3580  
[www.cab.de/za](http://www.cab.de/za)

**cab // 820** partenaires dans plus de **80** pays

**cab**  
*we identify more*